

Montage condensateur pompe Intex SF15220

by C. Martinet

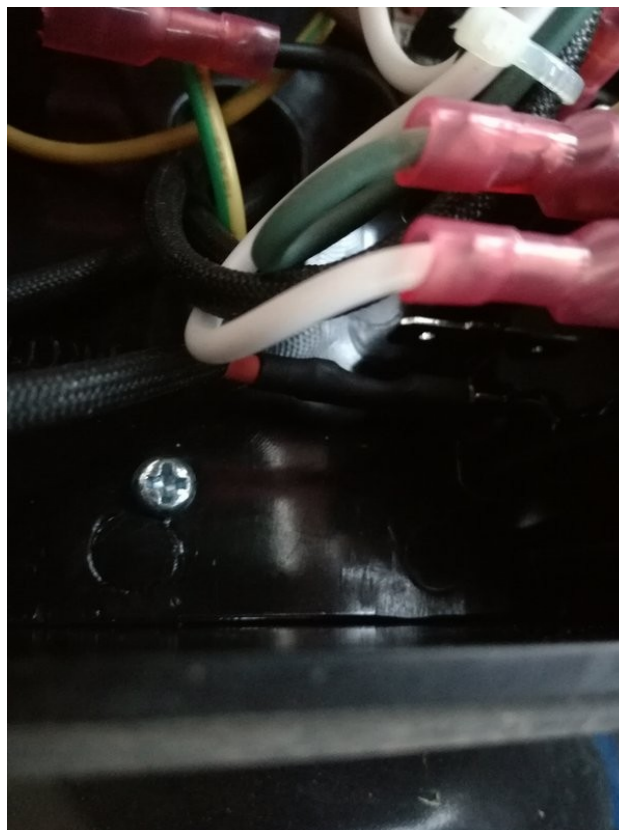
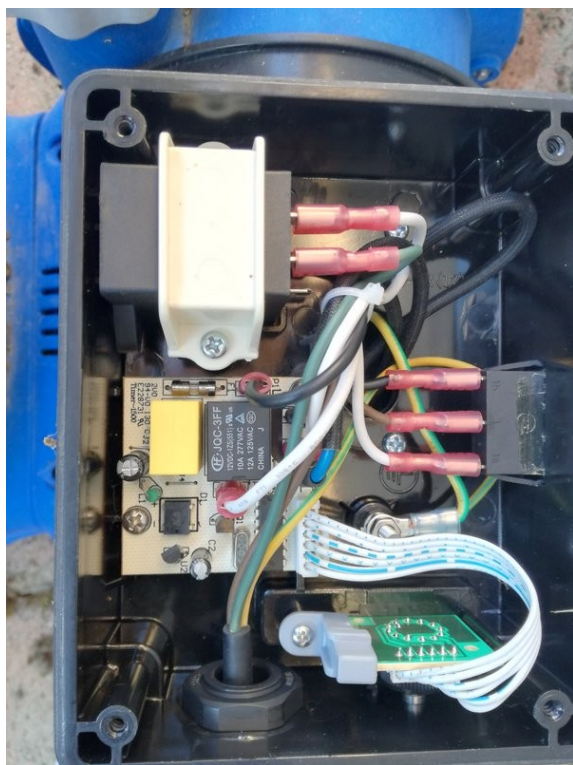
Condensateur pour démarrer le moteur est maintenu par le plastique blanc.

Branchement :

4 cosses, 3 sont utilisées.

Haut : Fil vert/jaune et fil blanc : voir photo ci-dessous.

Bas : fil noir sous le fil blanc.



Ref :

CBB 61

SH DB P 0

8 μ F \pm 5 % C

450VAC 50/60Hz

E222132 - 40/70/21

